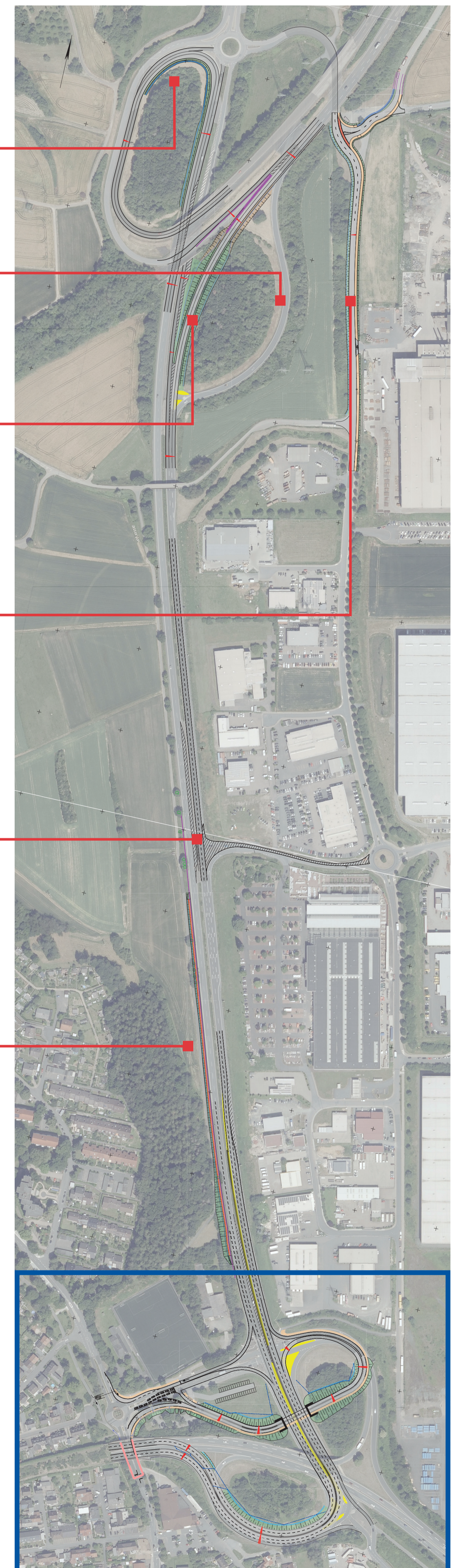


Baumaßnahmen und Verkehrsführung entlang der B 277

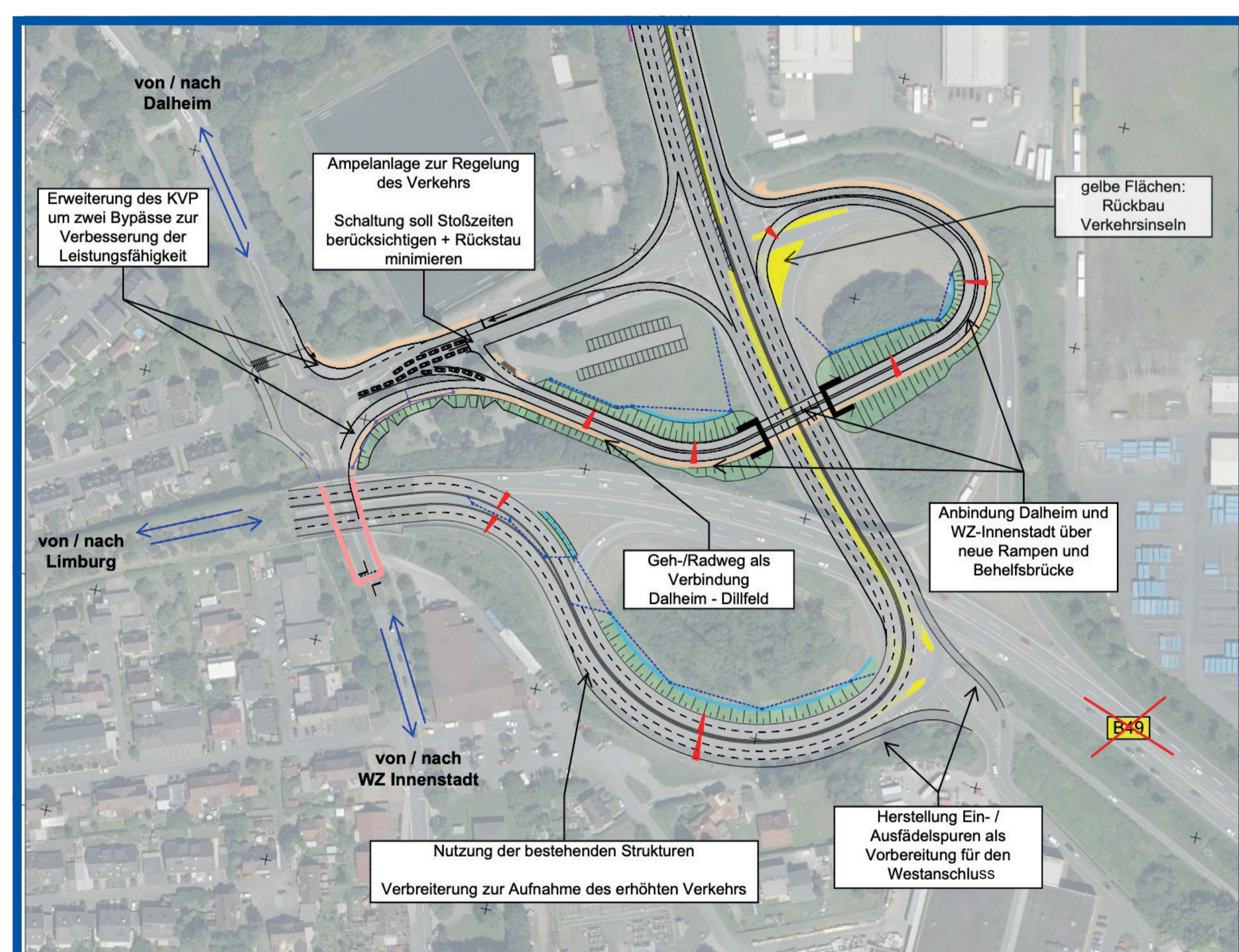
Zwischen der AS Wetzlar-Dalheim und der AS Aßlar wird die B 277 umfangreich ertüchtigt, um das erhöhte Verkehrsaufkommen bis zur Fertigstellung der Umfahrung aufzunehmen und gleichzeitig die angrenzenden Stadteile zu schützen. Die Abbildungen zeigen, welche Veränderungen sowohl am nördlichen Teil der B 277 als auch an der AS Wetzlar-Dalheim vorgenommen werden.

Baumaßnahmen

- Verbreiterung der Ausfahrt und des Bypasses am Kreisverkehr
- Rückbau nach Fertigstellung neuer Rampe
- Zweistreifige Auffahrt auf die A 480 über eine neue Rampe
- Ausbau des nördlichen Teils der Erschließungsstraße *Dillfeld* mit Anschluss an die Ausbauplanung der Stadt Wetzlar
- Entfall Ampelanlage zur ungehinderten Ableitung des Durchgangsverkehrs



Die AS Wetzlar-Dalheim im Detail



Neubau
Lärmschutzwand
westlich der B 277

Stand: Mai 2022