

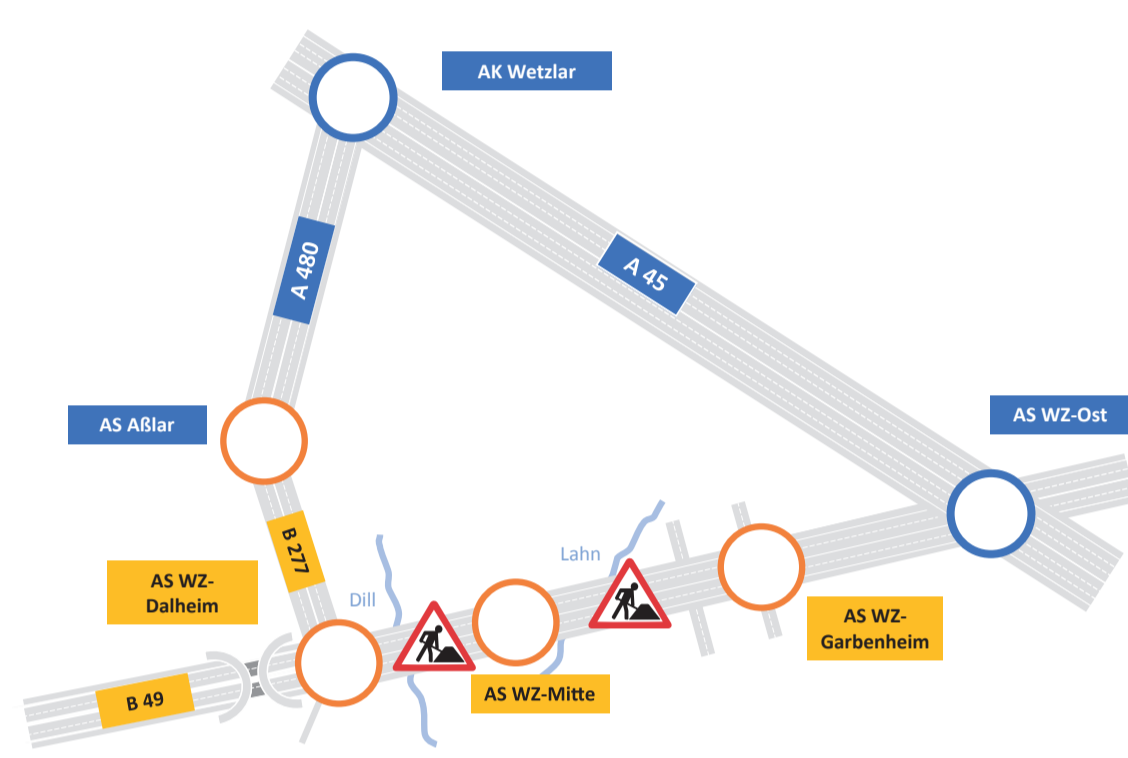
# B 49 Ersatz Brückenzug Wetzlar Übersicht über das Gesamtprojekt

Aufgrund der Vielzahl an Baumaßnahmen einerseits und der Aufrechterhaltung einer durchgängig nutzbaren und leistungsfähigen Alternative für den Verkehr andererseits ist der Projektablauf sehr komplex. An dieser Stelle möchten wir Ihnen deshalb einen kurzen Gesamtüberblick über den Projektablauf geben, den Sie dann an den einzelnen Themeninseln vertiefen können.



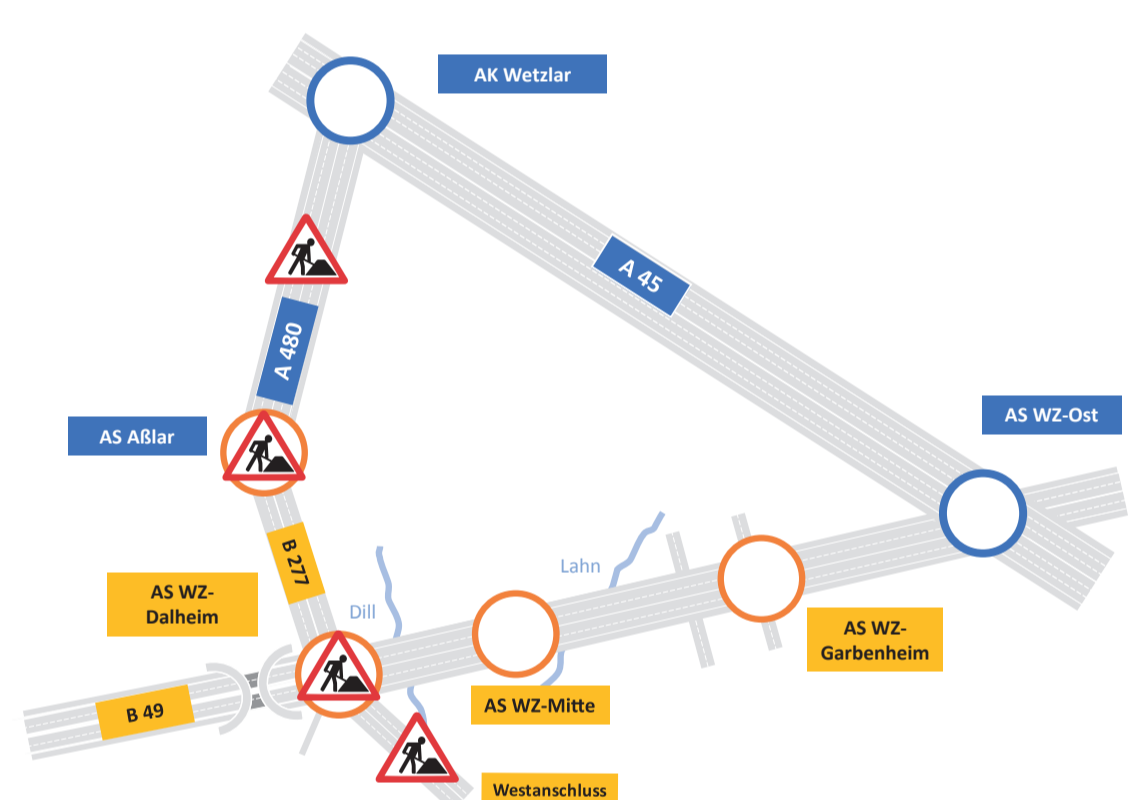
## Was ist der Brückenzug Wetzlar?

Als "Brückenzug Wetzlar" wird der 2,8 km lange Teilabschnitt der B 49 zwischen den Anschlussstellen (AS) Wetzlar-Dalheim und Wetzlar-Garbenheim bezeichnet.



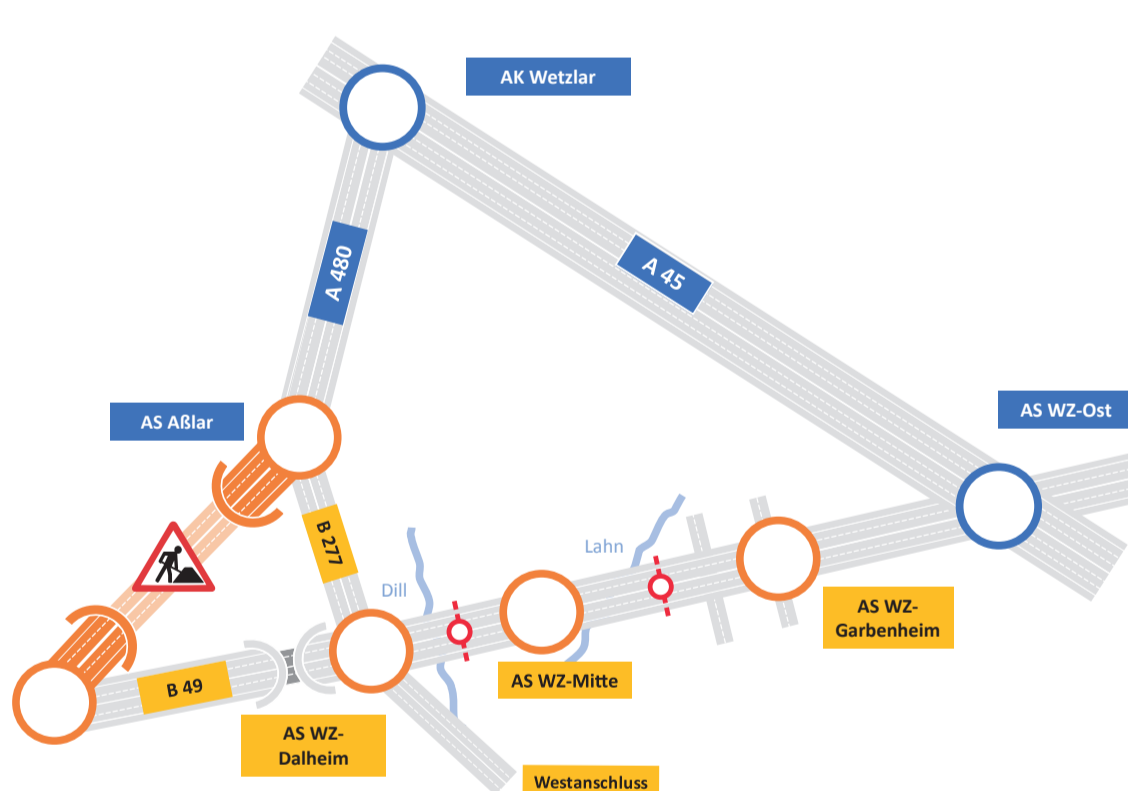
## Schritt 1: Vorabmaßnahmen Ost und Monitoring der Hochstraße

Die **Vorabmaßnahmen Ost (Themeninsel 2)** umfassen alle Instandsetzungsmaßnahmen am Brückenzug der B 49. Diese sollen nach jetzigem Planungsstand bis 2024 fertiggestellt sein und haben zum Ziel, die bestehende Infrastruktur so lange wie möglich nutzbar zu halten.



## Schritt 2: Vorabmaßnahmen West

Die **Vorabmaßnahmen West (Themeninsel 3)** sind die Maßnahmen an der AS Wetzlar-Dalheim, der B 277, der AS Aßlar und der A 480. Diese Maßnahmen bereiten eine leistungsfähige Umleitung des Verkehrs für die Zeit während des Baus der Umfahrung und der Sperrung der Hochstraße vor. Durch einen neuen **Westanschluss (Themeninsel 3)** wird die Anbindung an die Innenstadt sichergestellt.



## Schritt 3: Neubau des Tunnels und Rückbau B 49

Erst wenn Baurecht für den Ersatz des Brückenzuges vorliegt und die Bauvorbereitung abgeschlossen ist, kann der **Bau der B 49n inkl. des neuen Tunnels** begonnen werden (**Themeninsel 4**). In der Zeit ab Sperrung der Hochstraße wird der Verkehr über die B 277, die A 480 und die A 45 um Wetzlar herum geleitet.

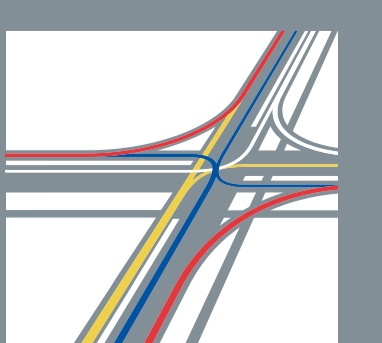


## Endzustand

Ein sicherer und leistungsfähiger Ersatz des Brückenzuges Wetzlar wird durch eine neue B 49 inklusive Tunnel, eine A 480 mit Lärmschutz und eine sechsstreifige A 45 gewährleistet. Die aktuelle B 49 wird durch Stadzubringer ersetzt, wodurch neue städtebauliche Chancen für Wetzlar entstehen.

- Wesentliche Bauleistung der Variante
- Bestand
- Tunnel
- Sperrung
- UF = Unterführung
- WZ = Wetzlar
- AS = Anschlussstelle
- AK = Autobahnkreuz

Stand: Mai 2022



# B 49 Ersatz Brückenzug Wetzlar

