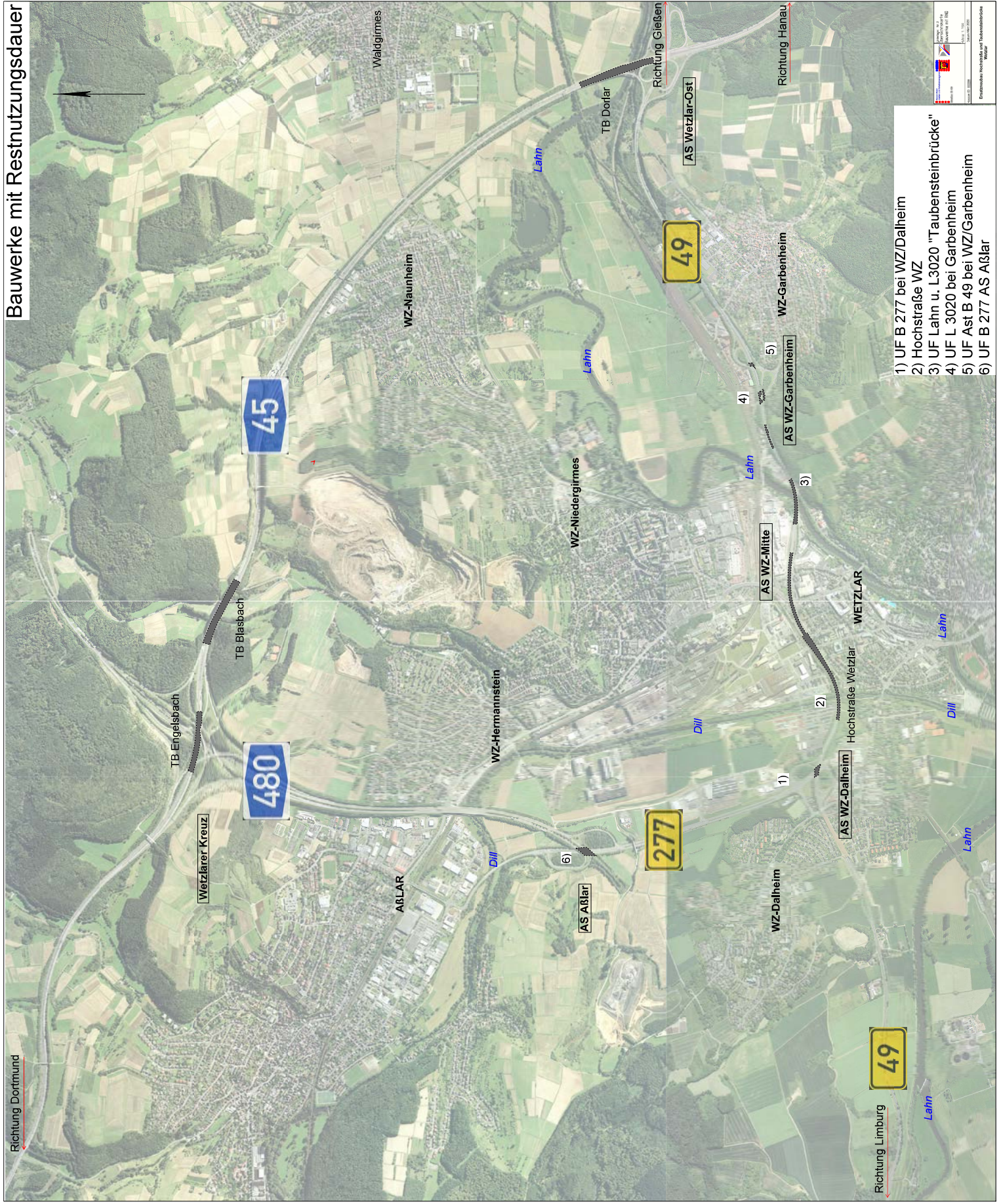


Bauwerke mit Restnutzungsdauer



- 1) UF B 277 bei WZ/Dalheim
- 2) Hochstraße WZ
- 3) UF Lahn u. L3020 "Taubensteinbrücke"
- 4) UF L 3020 bei Garbenheim
- 5) UF Ast B 49 bei WZ/Garbenheim
- 6) UF B 277 AS Aßlar

Projekt: ...

 Datum: ...

 Maßstab: ...

 Entworfen von: ...

 Geprüft von: ...

 Genehmigt von: ...