

Vorabmaßnahmen West

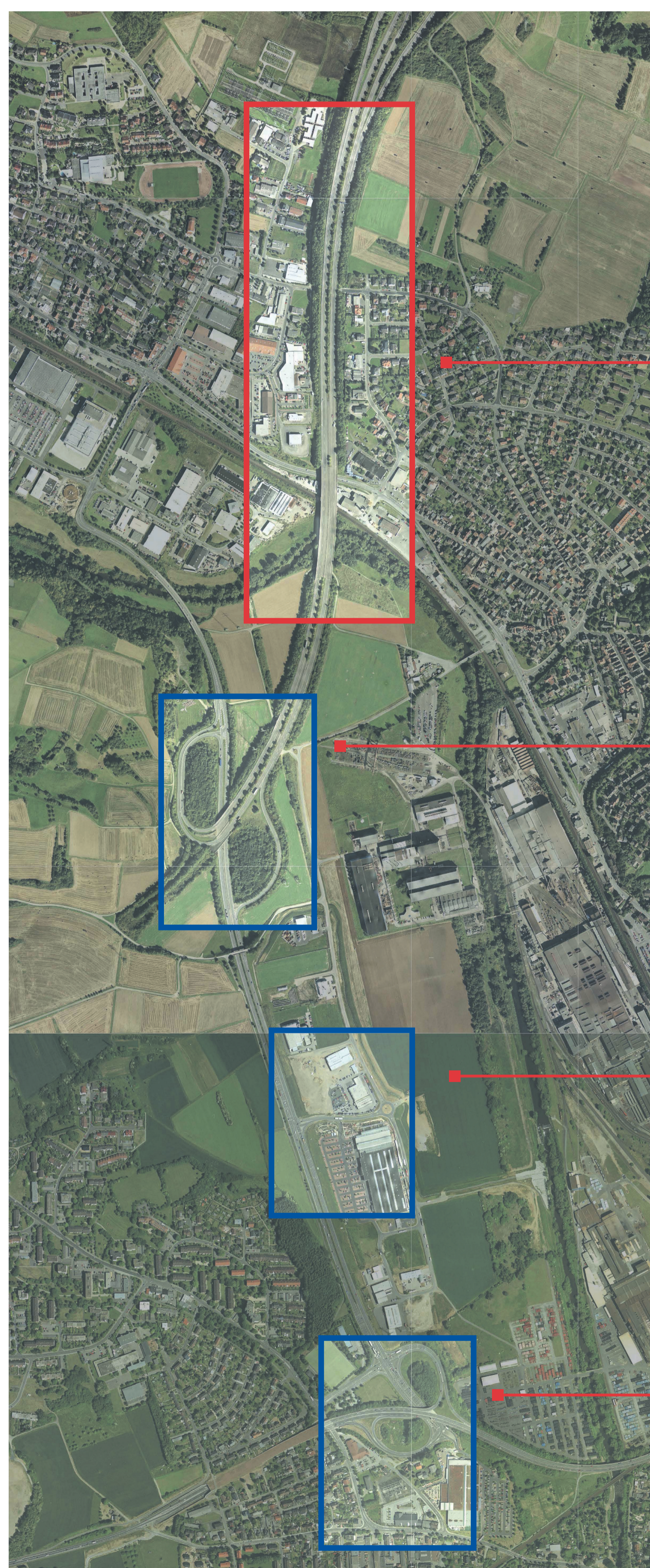
Überblick

Während der Sperrung des Brückenzugs der B 49 benötigt der Durchgangsverkehr bis zur Fertigstellung des Tunnels eine leistungsstarke Alternative: Ab der AS Wetzlar-Dalheim wird der Verkehr daher über die B 277, die A 480 und die A 45 um Wetzlar herum geleitet. Um die Umleitungstrecke auf das deutlich höhere Verkehrsaufkommen vorzubereiten, sind vorab verschiedene Baumaßnahmen nötig.

Themeninsel 3 erklärt, welche Baumaßnahmen im Bereich der B 277 und der A 480 unternommen werden und was dies für die Verkehrsführung bedeutet. Darüber hinaus wird die Planung des Westanschlusses vorgestellt.



Wir befinden uns hier



A 480 (Autobahn GmbH des Bundes)

Beidseitige Lärmschutzmaßnahmen sowie Verstärkung der Dilltalbrücke

AS Aßlar & Erschließungsstraße Dillfeld

- Bau einer neuen, zweistreifigen Rampe zur Verbindung B 277 und A 480
- Ausbau der Erschließungsstraße *Dillfeld*

KP Dillfeld B 277 & Lärmschutzwand B 277

- Entfall der Ampelanlage
- Neubau einer Lärmschutzwand auf westlicher Seite der B 277

AS Wetzlar-Dalheim & Westanschluss

- Bau einer Behelfsbrücke über B 277
- Ampelanlage vor dem Kreisverkehr Dalheim
- Neubau Westanschluss einschließlich Rückbau Bahnübergang Altenberger Straße

Stand: Mai 2022

