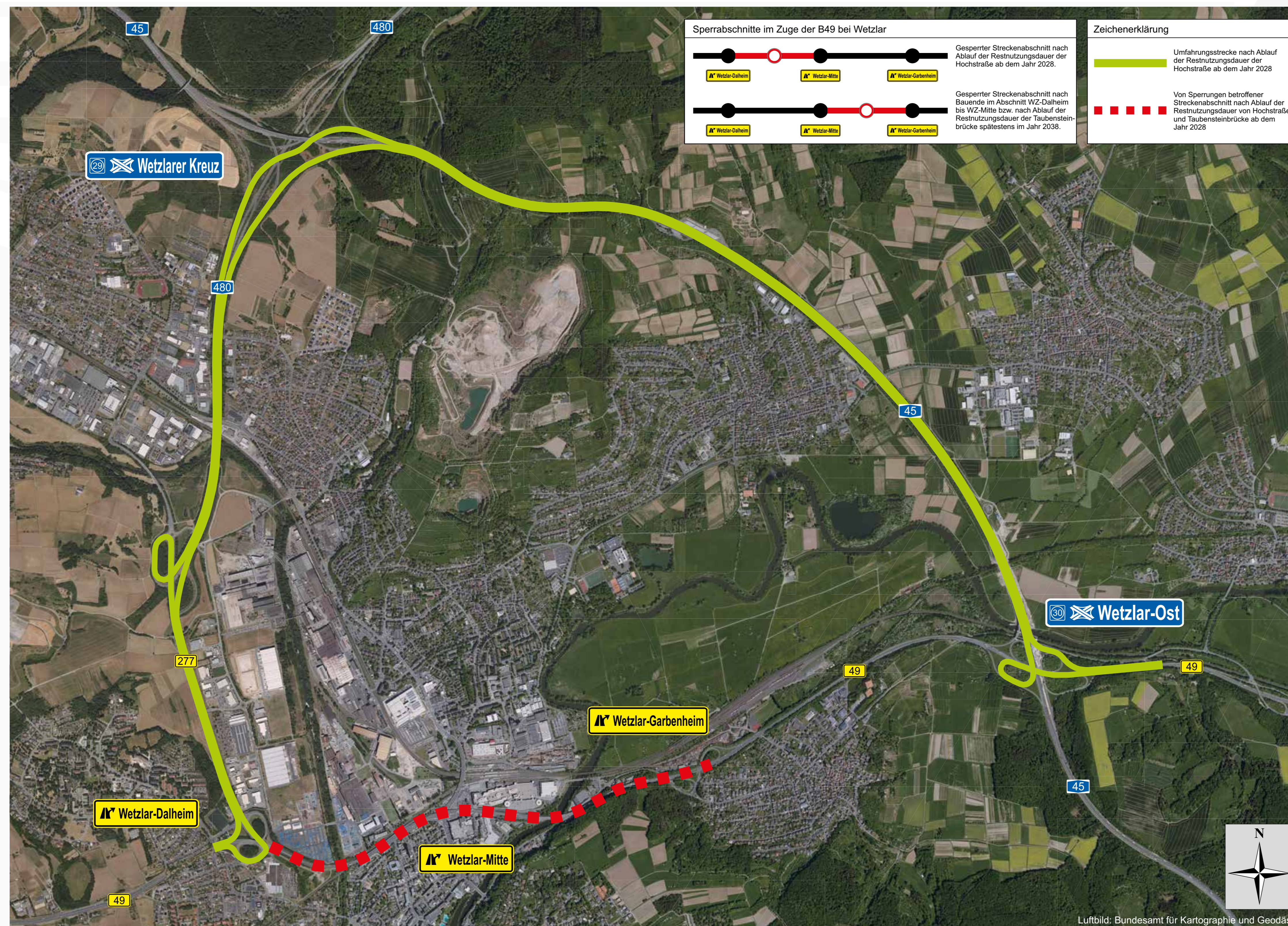


Damit der Verkehr weiter fließen kann



Verkehrsführung während der Bauphasen zwischen WZ-Dalheim und WZ-Garbenheim

Sowohl die Hochstraße als auch die Taubensteinbrücke führen den Verkehr der B 49 jeweils auf einem Bauwerk. Das hat zur Folge, dass der Abbruch nicht abschnittsweise unter Aufrechterhaltung des Verkehres stattfinden kann. Aus diesem Grund wird die B 49 in 2 Phasen voll gesperrt.

Hessen Mobil stellt sicher, dass während der Baumaßnahmen, unabhängig vom Verlauf der künftigen B 49, leistungsfähige Umleitungen den Verkehrsfluss ermöglichen.

Wie wird der Verkehr umgeleitet, wenn die Hochstraße gesperrt ist?

Eine großräumige Umfahrung für den Durchgangsverkehr ist über die B 277, die A 480 und die A 45 vorgesehen.

Ist mit verkehrlichen Einschränkungen zu rechnen?

Das Bestandsnetz erfährt jetzt schon einen hohen Auslastungsgrad. Um es für die Umleitungsphase leistungsfähig zu machen und die verkehrlichen Einschränkungen so gering wie möglich zu halten, werden die B277, die A45 und die A480 mit Instandsetzungs- bzw. Umbaumaßnahmen fit gemacht.

Wie gelange ich trotz Vollsperrung in die Innenstadt?

Folgende Zufahrtsmöglichkeiten bestehen:

- Aus Richtung Dillenburg: über Aßlar B277 / L3053, Hermannsteiner Straße
- Aus Richtung Limburg: über Dalheim L3020, Altenberger Straße
- Aus Richtung Gießen: über Garbenheim L3020, über Garbenheimer Straße

Aktueller Stand: 04.11.2020

