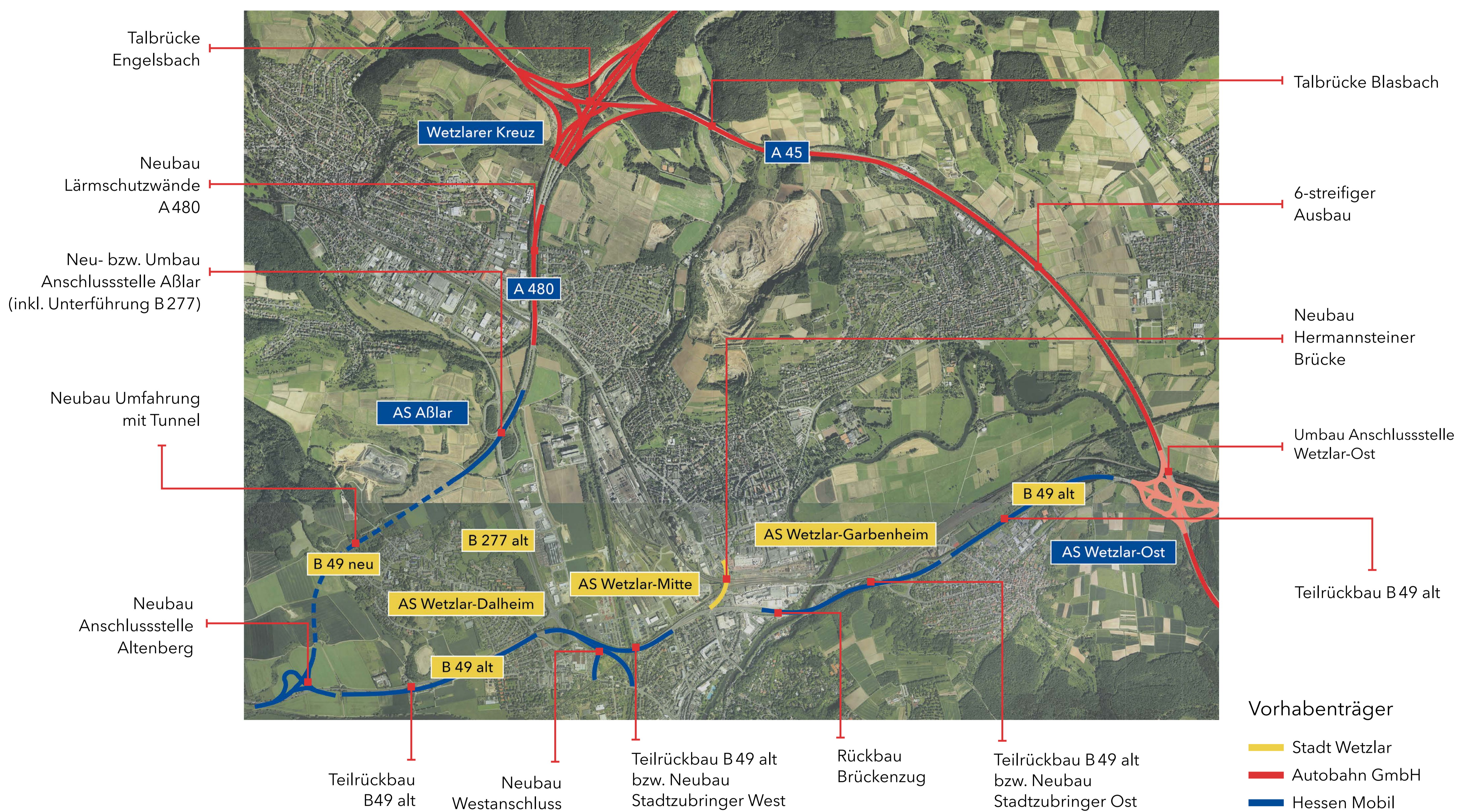


Endzustand im Planungsraum nach Abschluss aller Maßnahmen

Mit der Entscheidung für die Umfahrung im Tunnel wird die Wetzlarer Innenstadt deutlich entlastet - vor allem vom Durchgangs- und Lkw-Verkehr. Im Endzustand wird der meiste Verkehr, der nicht die Innenstadt zum Ziel hat, westlich von Dalheim in einem Tunnel auf die A480 und dann auf die A45 geleitet. Dies entspricht einem circa 4,1 Kilometer längeren Weg für den Durchgangsverkehr.

Die Innenstadt wird dann durch zwei Stadtzubringer sowohl von Osten als auch von Westen erreichbar bleiben. Der gesamte Abschnitt der heutigen B 49 (B 49 alt) zwischen der neugebauten Anschlussstelle Altenberg und der Anschlussstelle Wetzlar-Ost wird auf einen Fahrstreifen pro Fahrtrichtung reduziert.

Der Endzustand im Überblick



Wo befinden wir uns zeitlich bei den Planungen der Maßnahmen?

